



Upgrade

Technische Beschreibung (Standard Ausführung)

Werkstoffe	Achse aus Stahl ENP
Temperatur	-20°C bis +80°C
Betriebsdruck	3-8 bar
Drehmomente	15 Nm bis 3112 Nm (höhere Drehmomente möglich auf Anfrage)
Rotation	90° (-5° + -15° Schließen, +5° - 15° Öffnen)
Aufbau (Endschalter)	Nach VDI/VDE 3845
Anschluss (Aufbau)	Nach ISO 5211 □ Nach DIN 3337 ◇
Ausführung	Doppelt- und einfachwirkend Normal offen und normal geschlossen





Sonderausführungen

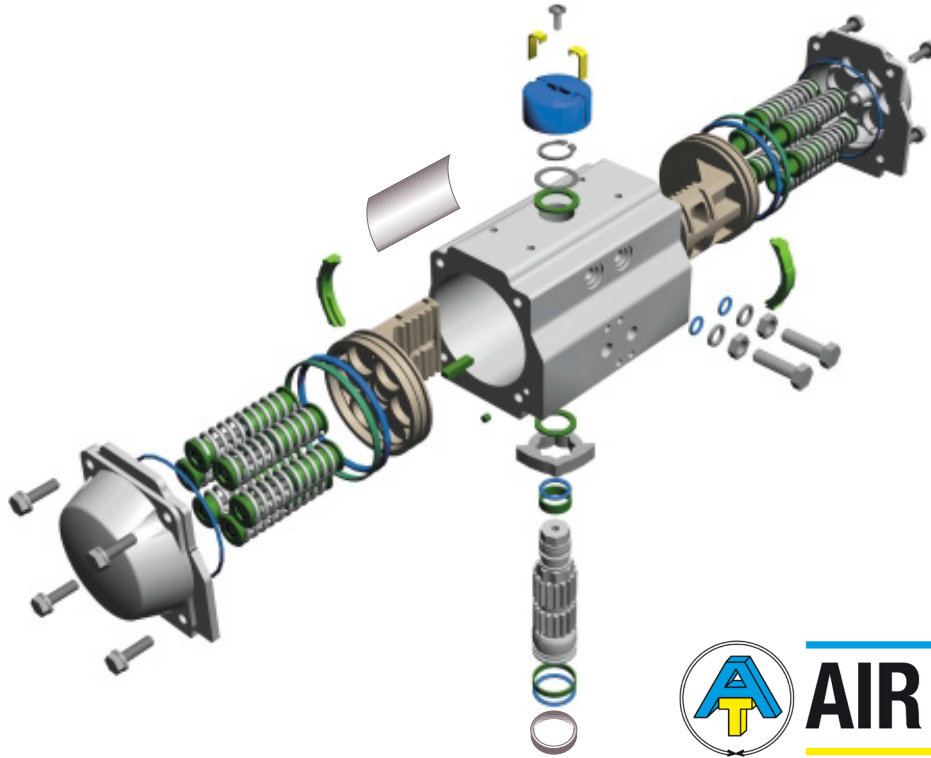
	120°-135°-180° Antrieb, 3-Positionsantriebe, Temperaturbereich von -55°C bis +150°C, Feuersichere Antriebe, Sonderdichtungen, Sonderbeschichtungen
--	--

Werkstoffe

Gehäuse	Aluminium Verarbeitung: innen und außen hart anodisierte Beschichtung
Achse	Stahl, ENP
Deckel	Aluminium, anodisiert und beschichtet
Sauger	Aluminium mit Antioxidationsbehandlung

Zertifikate

  <small>PED 97/23/EC</small>  	ISO 9001 : 2008
	PED 2014/68/EU
	ATEX 2014/34/EU
	ATEX TÜV Rheinland
	SIL 3 nach IEC EN61508
	GOST-R Zertifikat

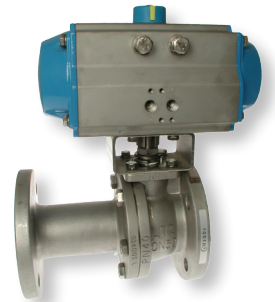
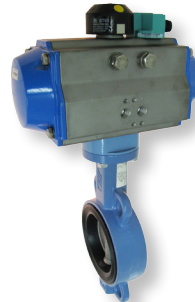


3-WEGE

EINSÄTZE

ABSPERRKLAPPE

LANGE BAULÄNGE

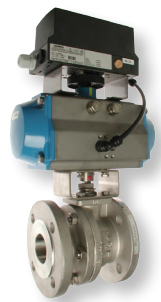
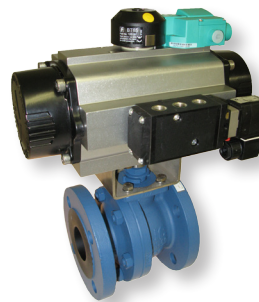
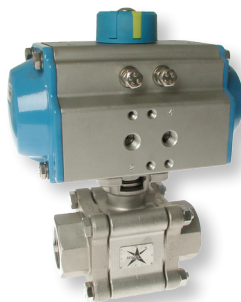
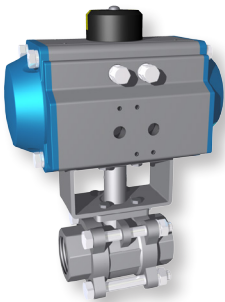


KUPPLUNG & BRÜCKE

DIREKTAUFBAU

OFFEN-GESCHLOSSEN

MIT STELLUNGSREGLER



DROSSELPLATTE

BELÜFTUNGSBLOCK

SPERR UND ENTLÜFTUNG

NOTBETÄTIGUNG

