



Upgrade

Algemene kenmerken (standaard uitvoering)

Materiaalkeuze	As: staal, ENP
Temperatuurbereik	-20°C tot +80°C
Stuurdruk	3-8 bar
Draaimomenten	15 Nm t/m 3112 Nm (hogere draaimomenten beschikbaar op aanvraag)
Rotatie	90° (-5° + -15° sluiten, +5° - 15° openen)
Opbouw (eindelooppcontacten)	Volgens VDI/VDE 3845
Flensaansluiting (opbouw)	Volgens ISO 5211 □ Volgens DIN 3337 ◇
Uitvoeringen	Enkel- en dubbelwerkend Normaal open en normaal gesloten

Speciale uitvoeringen

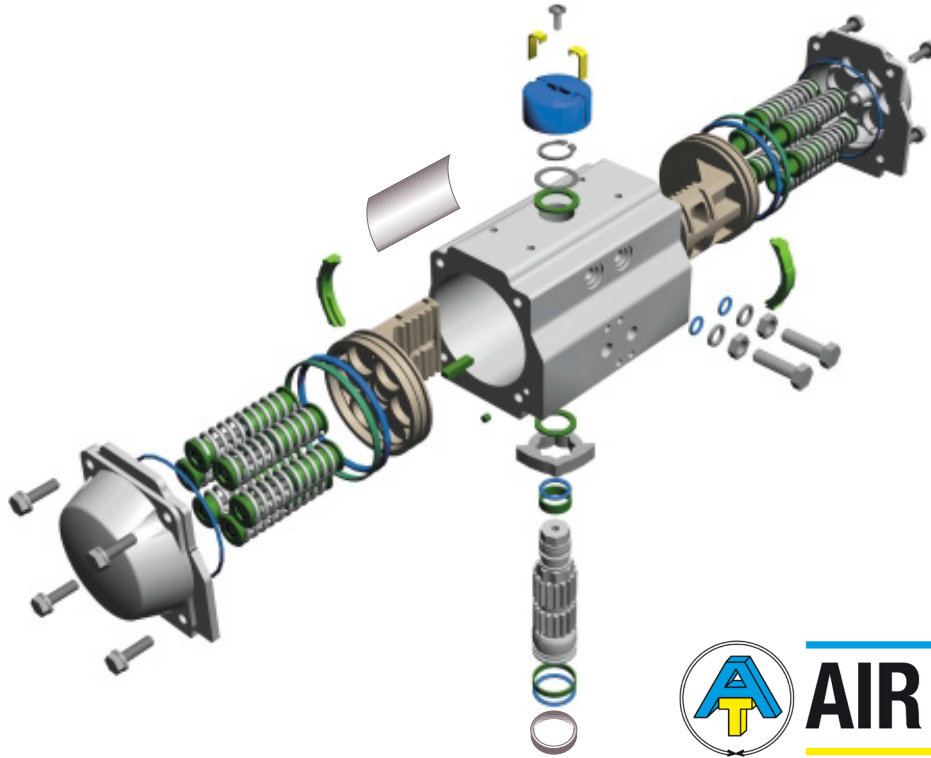
	120°-135°-180° aandrijving, 3-positie aandrijvingen, temperatuurbereik van -55°C tot +150°C, Fire proof pneumaten, speciale dichtingen, speciale coatings
--	---

Materialen

Huis	Aluminium Afwerking: binnen en buiten hard geanodiseerde coating
As	Staal, ENP
Deksels	Aluminium, geanodiseerd en gecoat
Zuigers	Aluminium, geanodiseerd

Certificaten

  <small>PED 97/23/EC</small>  	ISO 9001 : 2008
	PED 2014/68/EU
	ATEX 2014/34/EU
	ATEX TÜV Rheinland
	SIL 3 volgens IEC EN61508
	GOST-R certificaat

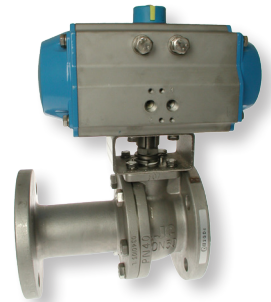
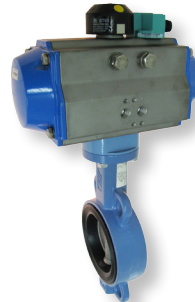


3-WEG

INSERTS

VLINDERKLEP

LANGE BOUWLENGTE

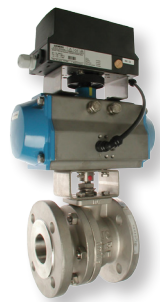
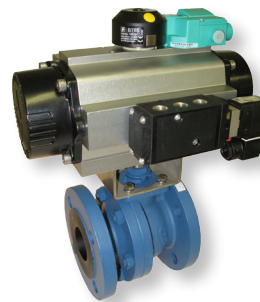
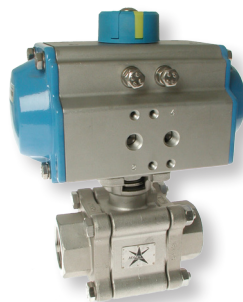
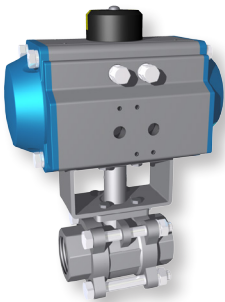


KOPPEL- & BRUGSTUK

DIRECTE OPBOUW

OPEN-CLOSED

GESTUURD



SNELHEIDSREGELPLAAT

BREATHERBLOCK

BLOCK VENT VENTIEL

NOODHANDBEDIENING

