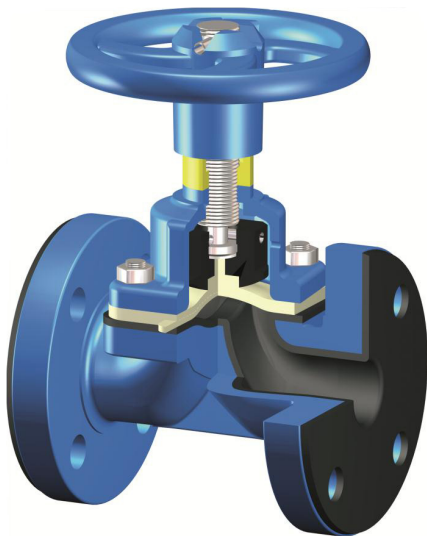




- Gehäuse aus Sphäroguß GGG 40, Grauguß GG25, Stahl, Edelstahl, Monel, Hastelloy
- Gehäuse mit Auskleidung oder Beschichtung
- Ohne Sitzdichtung
- Selbstentleerend
- DN 8 ~ DN 350
- Membrane austauschbar ohne Ventil aus der Leitung zu nehmen

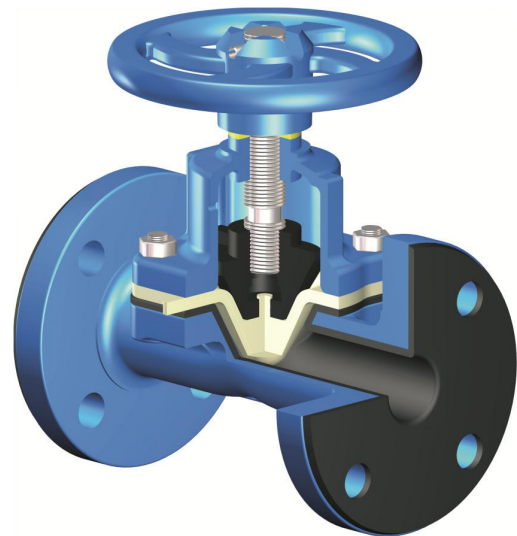


**TYP W**  
Reduzierter Durchgang ('Weir')



- DN 8 ~ DN 350
- BSP, NPT
- Flansche DIN PN10/16
- Flansche ANSI 150
- Einbaulänge: BS 5156 und DIN 3202F1
- Fluoropolymer Auskleidung lieferbar
- Membrane aus PTFE

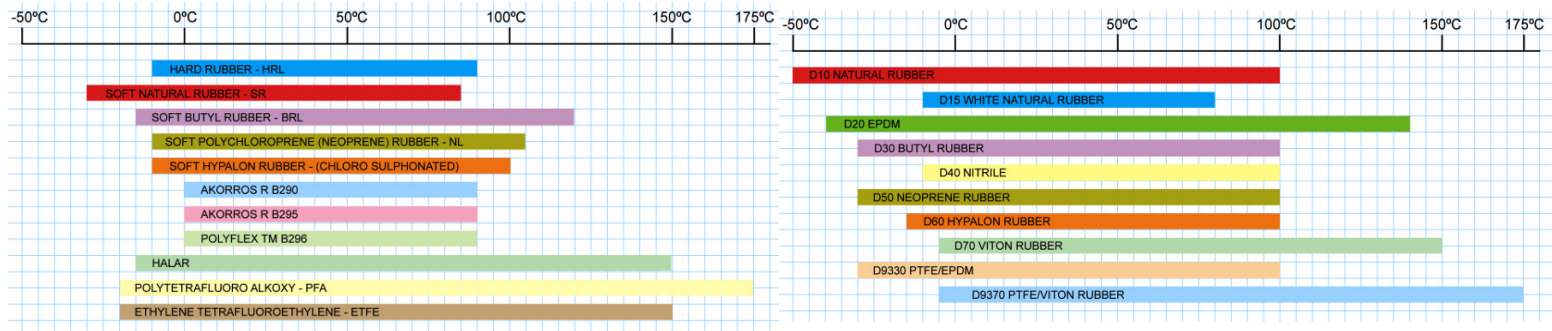
**TYP ST**  
Voller Durchgang ('Straight-through')



- DN 15 ~ DN 350
- BSP, NPT
- Flansche DIN PN10/16
- Flansche ANSI 150
- Einbaulänge: BS 5156 en DIN 3202F1
- nur mit Gummi Auskleidung lieferbar
- Keine Membrane aus PTFE

## AUSKLEIDUNG

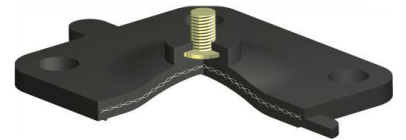
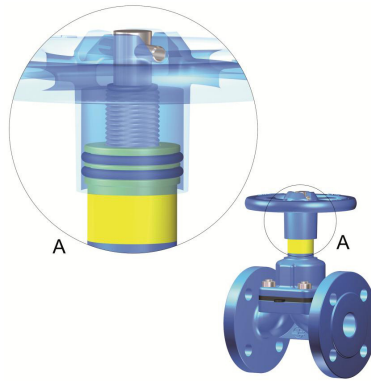
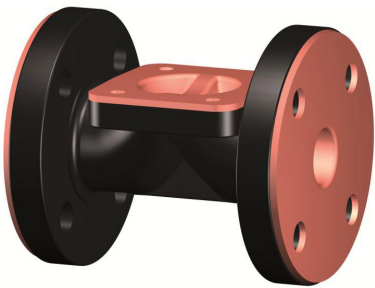
## MEMBRANE



## AUSKLEIDUNG

## WELLENDICHTUNG

## MEMBRANE



## UNTERTEILE TYP W

## MIT GEWINDE

## UNTERTEILE TYP ST



## MIT PNEUMATIK-ANTRIEB

