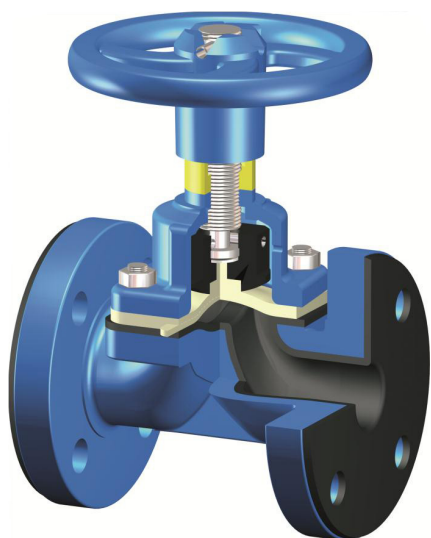




- Corps en fonte ductile GGG 40, fonte GG25, acier, acier inoxydable, Monel, Hastelloy
- Corps revêtu ou corps avec doublure
- Construction sans siège
- Auto-drainante
- DN 8 ~ DN 350
- Membrane interchangeable sans démonter la vanne de la ligne

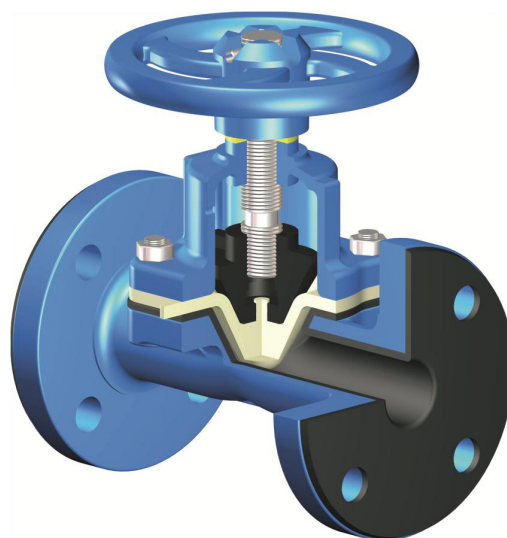


TYPE W
Passage réduit ('Weir')



- DN 8 ~ DN 350
- BSP, NPT
- A brides DIN PN10/16
- A brides ANSI 150
- Encombrement: BS 5156 et DIN 3202F1
- Revêtements en fluoropolymère disponible
- Membrane en PTFE

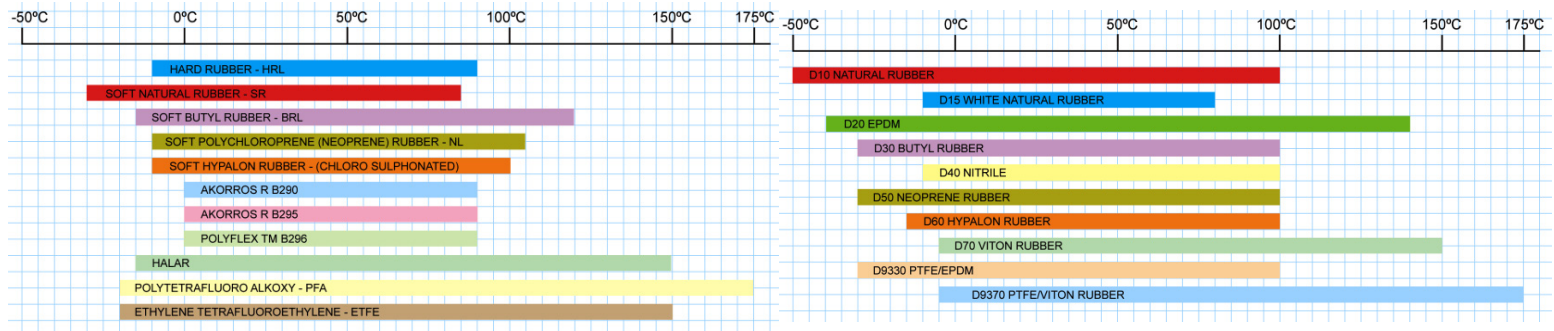
TYPE ST
Passage intégral ('Straight-through')



- DN 15 ~ DN 350
- BSP, NPT
- A brides DIN PN10/16
- A brides ANSI 150
- Encombrement: BS 5156 et DIN 3202F1
- Revêtement uniquement en caoutchouc
- Pas de membrane en PTFE

REVÊTEMENT

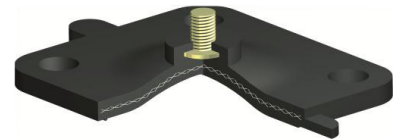
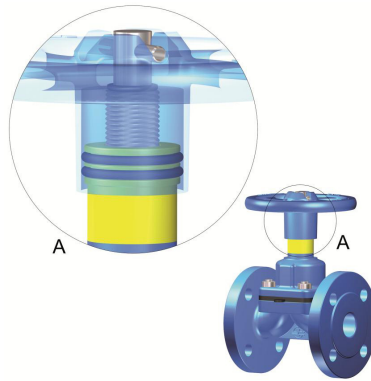
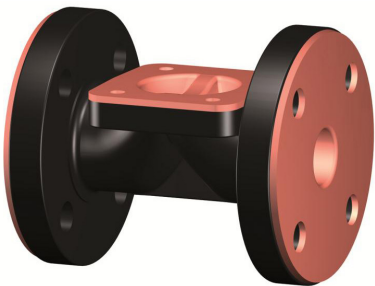
MEMBRANE



REVÊTEMENT

JOINT DE TIGE

MEMBRANE



PIÈCES TYPE W

TARAUDÉ

PIÈCES TYPE ST



COMMANDE PNEUMATIQUE

